

□□□□O-LINK :: Муфта оптическая тупиковая GJS-03□□□□□

□



\_\_\_\_\_ Пред

Технические характеристики:

\_\_\_\_\_



\_\_\_\_\_ □□

□□ Пара

□ Знач

420x140x140 мм.

2 кг.

96/144(доп.кассеты)

5 шт. (4 кругл. + 1 овальн.)

4x18 + 1x36

24

-60...+70 гр.цельсия

Рабочие условия:

Корпус муфты GJS-03 выполнен из поликарбоната и обеспечивает эксплуатацию в условиях широкого

Муфты GJS-03 устанавливаются на столбах, на подвесах, в шахтах канализаций связи, на вертикальных

-продуманное внутреннее устройство

-простота и быстрота установки и фиксации волокон

-простота повторного доступа в муфту, не требующая дополнительного инструмента

-расширенное внутреннее пространство для укладки кабеля

-сплайс кассеты с защелкивающимся механизмом открываются более чем на 90 градусов

-диаметры портов ввода/вывода соответствуют мировым стандартам на оптический кабель

-простота добавления и удаления сплайс кассет

-установка на столбах, на подвесах, в шахтах канализаций связи, на вертикальных поверхностях

-корпус из поликарбоната обеспечивает эксплуатацию в условиях широкого диапазона низких и выс

-конструкция фиксации кабеля обеспечивает стойкость при внешнем вытягивании кабеля, его скруч

-богатая комплектация - в коробке найдется все, чтобы завершить работу полностью, не докупая ра



Комплектация:



-Корпус из высокопрочного пластика (1 шт);

-Герметизирующая прокладка (1 комплект);

-Оригинальный механизм герметизации (1 комплект);

-Сплайс-кассета (4 шт);

-Каркас для фиксации оптического кабеля, силовых элементов и сплайс-кассет (1 шт);

-Кронштейн для крепления на стене/грозотросе (1 комплект);

-Полный комплект вводов (термоусадка, шкурка, защита) на круглые ввода (4шт.);



-Комплект ввода (термоусадка) на овальный ввод (1шт.);



-Разветвительный зажим на овальный ввод (1шт.);



-Комплект заземления (1шт.);



-Термоусадочные гильзы, герметик,селикагель (1 комплект).



Монтаж муфты – последовательность из десяти несложных шагов. Все элементы и аксессуары, а так

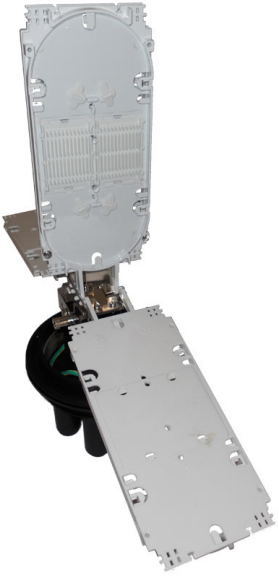
лайс-кассеты из прочного пластика



\_\_\_\_\_

\_\_\_\_\_

\_\_\_\_\_



Вводы кабелей в муфту герметизируются с помощью фена обжатием кабеля термоусадочной трубкой

Внутри муфты имеется достаточно места для оставления запаса волоконных модулей