

□□□□O-LINK :: CWDM мультиплексоры□□□□□

□

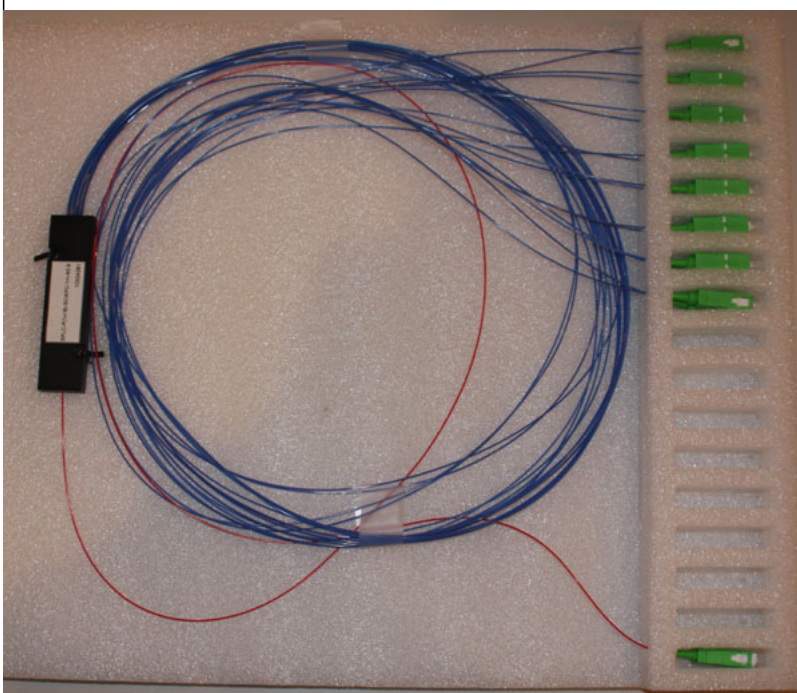


Влот
. Важ

ОписаниеСпоры о различии мультиплексора и демультиплексора CWDM беспочвенны, по физической сути это одно и то же устройство. Названия сложились исторически, в настоящее время привязки к ним стараются не делать. Производятся мультиплексоры/демультиплексоры в различных вариациях, основное отличие: работа по одному волокну или по двум волокнам, а также емкость системы, которая может быть равна 16 (только для одноволоконных устройств) 8, 4 или 2 каналам. Под каналом имеется ввиду пара частот "прием-передача". Кроме того существуют специфические мультиплексоры с отдельными входами для частот передачи видеосигнала. Могут поставляться в оконцованном или неоконцованном вариантах. Оконцовываются любыми типами оптических разъемов, полировка UPC или APC. Длина входа и выходов мультиплексора – по желанию заказчика. Изготавливаются в различных корпусных исполнениях.

У нас всегда на складе присутствует данная продукция для 4 и 8-ми канальных систем. В случае использования в крупных проектах значительных количеств мультиплексоров, или если заказчику необходимы нестандартные исполнения, мы готовы обеспечить минимальные сроки поставки. Возможные исполнения:

□



Комп

Используется волокно в буфере 0,9 мм. Такое исполнение можно использовать как в настенных, так



Полн

Весь мультиплексор смонтирован в пластиковом корпусе с размерами 140x114x19 мм. Исполнение у





Полн

Это предыдущее исполнение, но только установленное в законченный стальной корпус, предназнач

Недостающие компоненты: Как известно, системы CWDM - это не только пассивные устройства мультиплексирования. Во многом характеристики и качество таких систем зависит от активного оборудования использованного в них. Это так называемые "цветные" SFP Модули, которые мы так же всегда (как и мультиплексоры) стараемся держать на складе. Надо признать, что технология CWDM на нова, но и не собирается сдавать свои позиции, поэтому наряду со старыми форматами модулей GBIC, X2, XENPAK (тоже поставляем их CWDM варианты), по CWDM - технологии изготавливается также многие новые по стандарту модули, такие как: SFP+, XFP. Все это вы всегда можете у нас запросить или приобрести.